



Agitateur chauffant LED RSLAB-3C

Réf. LBD003

Cet agitateur allie contrôle précis, sécurité et facilité d'utilisation pour vos applications de laboratoire. L'écran LCD affiche en temps réel la température et la vitesse, tandis que le contrôleur PID intégré garantit un chauffage sûr avec protection contre la surchauffe.

Sa plaque en verre céramique atteint jusqu'à 550 °C, résiste à la corrosion et se nettoie facilement, permettant de travailler en toute confiance et efficacité.

De plus, il offre la possibilité de contrôler la température de manière externe grâce à la sonde PT1000 incluse (LBM002), assurant une précision de $\pm 0,2$ °C.



- **Contrôle numérique de la vitesse:** réglable jusqu'à 1500 tr/min.
 - **Agitation puissante et constante:** moteur à courant continu sans balais offrant stabilité et force à chaque mélange.
 - **Réglages simples:** deux boutons intuitifs pour ajuster facilement la vitesse et la température.
 - **Alerte "HOT":** clignote lorsque la plaque dépasse 50 °C, même lorsque l'appareil est éteint, garantissant une sécurité optimale.
 - **Fonction à distance:** permet le contrôle depuis un PC et la transmission des données en temps réel.
- Ensemble complet:** comprend la sonde de température PT1000 (LBM002) pour un contrôle externe de la température.

Spécifications techniques

Référence	LBD003
Affichage	LED
Speed range	0-1500 rpm
Capacité d'agitation maximale	10 L
Plage de température	RT - 550 °C, increment 5 °C
Précision température	± 10 °C
Plage de sécurité	580 °C
Précision de l'afficheur température	± 1 °C
Matériau de la plaque	Vitrocéramique
Plaque dimensions	184x184 mm
Moteur	DC sans balais
Sonde externe température	PT1000 (précision $\pm 0,2$)
Indice de protection	IP21
Avertissement température	50 °C
Dimensions	360x215x112 mm
Poids	4,5 Kg
Conditions d'utilisation	5-40 °C, 80% RH



Agitateur chauffant LED RSLAB-3C

Réf. LBD003

L'appareil dispose d'une large gamme d'accessoires compatibles, conçus pour exploiter pleinement ses fonctionnalités.

Il est fourni avec la sonde de température PT1000 (LBM002), tandis que le kit de support est vendu séparément.

sondes



Temperature sensor PT1000
Réf. LBM002



PT1000 temperature sensor,
glass coated
Réf. LBM005

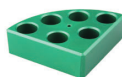


Support kit for temp. probe PT1000
Réf. LBM003 y LBM004

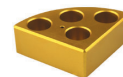
support en poly-bloc



Support poly-block rouge
Réf. LBM010
Pour tubes de 4 mL
11 trous
Diamètre: 12,5 mm
Profondeur: 20 mm



Support poly-block vert
Réf. LBM014
Pour tubes de 8 mL
6 trous
Diamètre: 17,8 mm
Profondeur: 26 mm



Support poly-block doré
Réf. LBM015
Pour tubes de 15 mL
4 trous
Diamètre: 21 mm
Profondeur: 31,7 mm



Support poly-block violet
Réf. LBM011
Pour tubes de 20 mL
4 trous
Diamètre: 28 mm
Profondeur: 24 mm



Support poly-block bleu
Réf. LBM012
Pour tubes de 30 mL
4 trous
Diamètre: 28 mm
Profondeur: 30 mm



Support poly-block noir
Réf. LBM013
Pour tubes de 40 mL
4 trous
Diamètre: 28 mm
Profondeur: 43 mm