

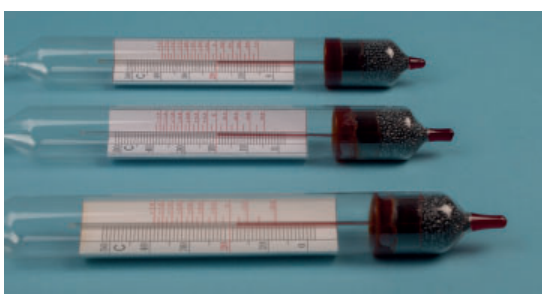


# SACCHAROMÈTRES

Réf. KLJ002\_024

Les saccharomètres sont un type particulier de densimètre conçu pour mesurer la concentration de sucre (saccharose) dans une solution. Leur tige est graduée selon l'échelle Brix, où 1 degré Brix (°Bx) correspond à 1 g de saccharose pour 100 g de solution (1 % en poids). Les saccharomètres Nahita offrent une large plage de mesure, s'adaptant ainsi à divers besoins. De plus, ils sont disponibles avec ou sans thermomètre intégré (0-50 °C), permettant de contrôler en permanence la température de la solution analysée. Ces instruments ne sont pas fournis avec un certificat de lot.

## Sans thermomètre



Référence	Plage (°Bx)	Divisions	Longueur (mm)	Ø (mm)
KLJ012	0-10	1/10	305	26
KLJ013	10-20	1/10	305	26
KLJ014	20-30	1/10	305	26
KLJ015	30-40	1/10	305	26
KLJ016	40-50	1/10	305	26
KLJ017	50-60	1/10	305	26
KLJ018	60-70	1/10	305	26
KLJ019	70-80	1/10	305	26
KLJ020	80-90	1/10	305	26
KLJ021	0-30	1/5	280	18
KLJ022	30-60	1/5	280	18
KLJ023	60-90	1/5	280	18

## Avec thermomètre

Référence	Plage (°Bx)	Divisions	Longueur (mm)	Ø (mm)
KLJ008	70-80	1	370	26
KLJ009	80-90	1	370	26
KLJ010	30-60	1	370	21
KLJ011	60-90	1	370	21
KLJ002	0-10	1/10	375	25
KLJ004	20-30	1/10	375	25
KLJ005	30-40	1/10	375	25
KLJ006	40-50	1/10	375	25
KLJ007	50-60	1/10	375	25
KLJ003	0-20	1/5	375	18
KLJ024	10-20	1/5	375	18