



## Botánica

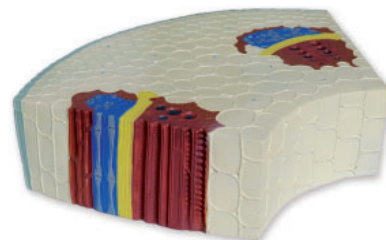
Ref. QBG001, QBG002, QBG003, QBG005, QBG006, QBG007

- Dirigidos hacia el estudio de las diferentes estructuras vegetales de mayor interés en el ámbito educativo.

### Tallo de dicotiledónea

Ref. QBG001

- Muestra la anatomía del tallo, tanto su sección transversal como la longitudinal.
- Muestra los haces vasculares (xilema, floema, procambium), el córtex y la parénquima (medular e interfascicular) así como la epidermis exterior.
- Fabricado en PVC.



Referencia	Partes	Aumentos
QBG001	1	125x

### Sección longitudinal de raíz

Ref. QBG002

- Sección longitudinal de raíz que muestra su morfología interna y externa. Representa las zonas de división (caliptra y meristemo apical), elongación y diferenciación (pelo radical).
- Permite distinguir de fuera adentro: epidermis, parénquima cortical, haz vascular, xilema y floema.
- Fabricado en PVC.



Referencia	Partes	Aumentos
QBG002	1	100x

### Flor de melocotonero

Ref. QBG003

- Representa la parte de una flor: pedúnculo, receptáculo, cáliz (sépalos), corola, (pétalos), estambres (antera y filamento).
- Suministrado con base.



Referencia	Partes	Aumentos
QBG002	1	100x



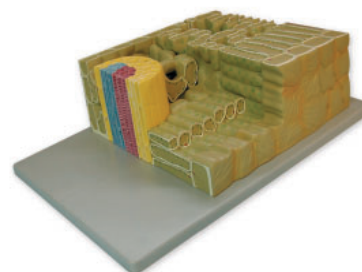
## Botánica

Ref. QBG001, QBG002, QBG003, QBG005, QBG006, QBG007

### Sección de hoja

Ref. QBG005

- Con seis partes numeradas, están representadas la epidermis superior, parénquima en empalizada, haz vascular, parénquima lagunar, epidermis inferior y estoma.
- Incluye base, fabricado en PVC
- Representa la sección transversal y longitudinal de la hoja.



Referencia	Partes	Aumentos
QBG005	1	700x

### Haz vascular

Ref. QBG006

- Sección longitudinal y transversal del haz vascular.
- El modelo muestra la estructura de los vasos conductores con gran detalle, con nueve partes numeradas: parénquima, xilema, floema, cambium, fibra, etc.
- Se suministra con base, fabricado en PVC.



Referencia	Partes	Aumentos
QBG006	1	550x

### Fertilización de angiosperma

Ref. QBG007

- Muestra con detalle los órganos masculinos (androceo) y femenino (gineceo) de una flor de angiosperma.
- Se distinguen los estambres, conteniendo el polen, y el carpelo (estigma, estilo, ovario y óvulos).
- Se suministra con base, fabricado en PVC.



Referencia	Partes	Aumentos
QBG007	1	300x