

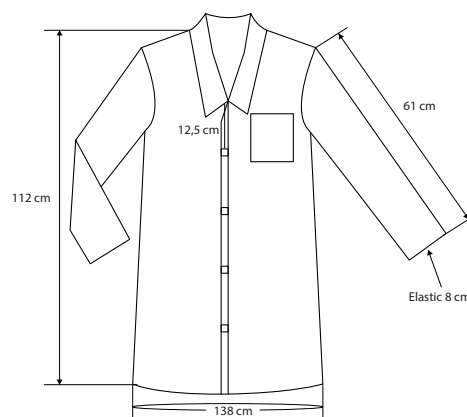


Blouse de protection à usage général, particulièrement adaptée à une utilisation dans les secteurs de la Santé, des Hôpitaux, des Équipements de Laboratoire, de la Chimie, de l'Esthétique, de l'Alimentation, du Nettoyage, de la Peinture, de l'Industrie et de l'Agriculture.

- Fixation velcro (5 fermetures velcro), col chemise, poignets élastiques.
- Produit 100 % sans latex.

Certifié CE

1. UE 2016/425 : relatif aux équipements de protection individuelle. Catégorie d'EPI Catégorie I.
2. UE 2017/745 : pour les dispositifs médicaux, classe I.
3. UE 10/2011 : Sur les matériaux plastiques destinés à entrer en contact avec les denrées alimentaires, étude de leurs limites de migration.
4. * CE 1935/2004 : Art. 5, paragraphe I.



► Blouse jetable

- Manches longues, à usage unique, en Polipropylène (35 gr, PP),

Référence	Dimensions	Couleur
RBB019	112x138 cm	Blanc
RBB020	112x138 cm	Vert
RBB021	112x138 cm	Bleu

► Blouse jetable légère

- Manches longues, à usage unique, en Polipropylène (25 gr, PP),

Référence	Dimensions	Couleur
RBB022	112x138 cm	Blanc
RBB023	112x138 cm	Vert
RBB024	112x138 cm	Bleu