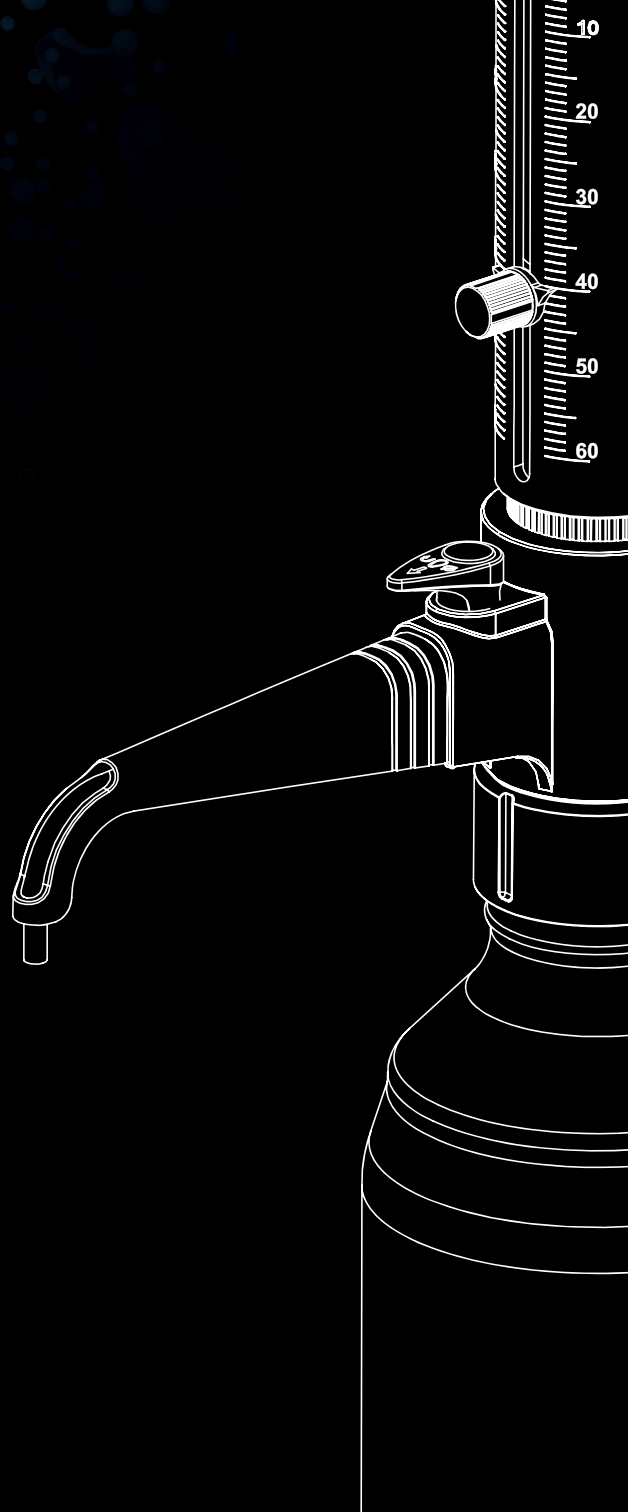


DIGIPETTE

DOSYPROOF

Dispensador para botellas



dispensador para botellas DOSYPROOF

dispensador DOSYPROOF

Los dispensadores para botellas DOSYPROOF han sido diseñados y fabricados para la dosificación exacta y precisa de líquidos; están hechos con plásticos de calidad superior como PFA, FEP, PTFE, etc. lo que garantiza un elevado rendimiento, durabilidad y compatibilidad química con una amplia variedad de líquidos comúnmente usados en el laboratorio. (Ver tabla de compatibilidades químicas)

La válvula de recirculación elimina las pérdidas de líquido durante el cebado, preservando así los reactivos o muestras valiosas.

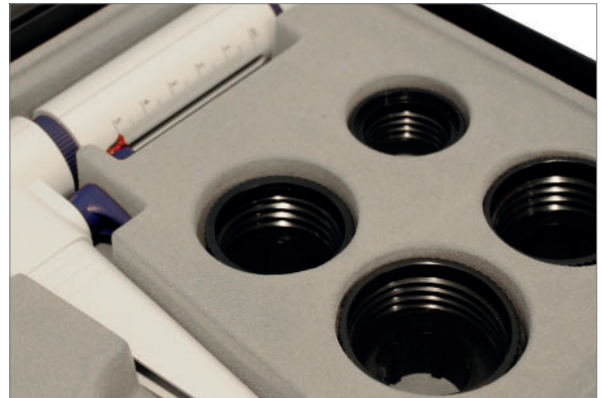
Los dispensadores están disponibles en diferentes capacidades, cubriendo un rango de volumen de 0.5 mL a 50 mL. Se suministran con 4 adaptadores que permiten el acople a las botellas más comunes (28, 38, 40 y 45 mm).



dispensador DOSYPROOF

características

- 1 | Diseño ergonómico, con movimiento suave del pistón para una dosificación sin esfuerzo.
- 2 | El tubo de descarga rota 360° permitiendo dispensar en varios recipientes.
- 3 | Doble escala graduada para un ajuste preciso del volumen y clara visibilidad.
- 4 | Fácil desmontaje, limpieza y montaje.
- 5 | El diseño sin muelle de la válvula ofrece elevada resistencia química y mayor durabilidad, con un mantenimiento mínimo.
- 6 | Mecanismo de cierre de seguridad que previene las descargas accidentales.
- 7 | Tubo de alimentación telescópico versátil compatible con botellas de distintas alturas, de 170 mm a 300 mm.
- 8 | Autoclavable a 120°C, 1.05 bar (15 psi) por 20 minutos.
- 9 | Calibrado en fábrica según norma ISO 8655, en un laboratorio acreditado según ISO 17025. Cada dispensador se entrega con el informe de calibración.
- 10 | Fácil recalibración con la herramienta de calibración suministrada.

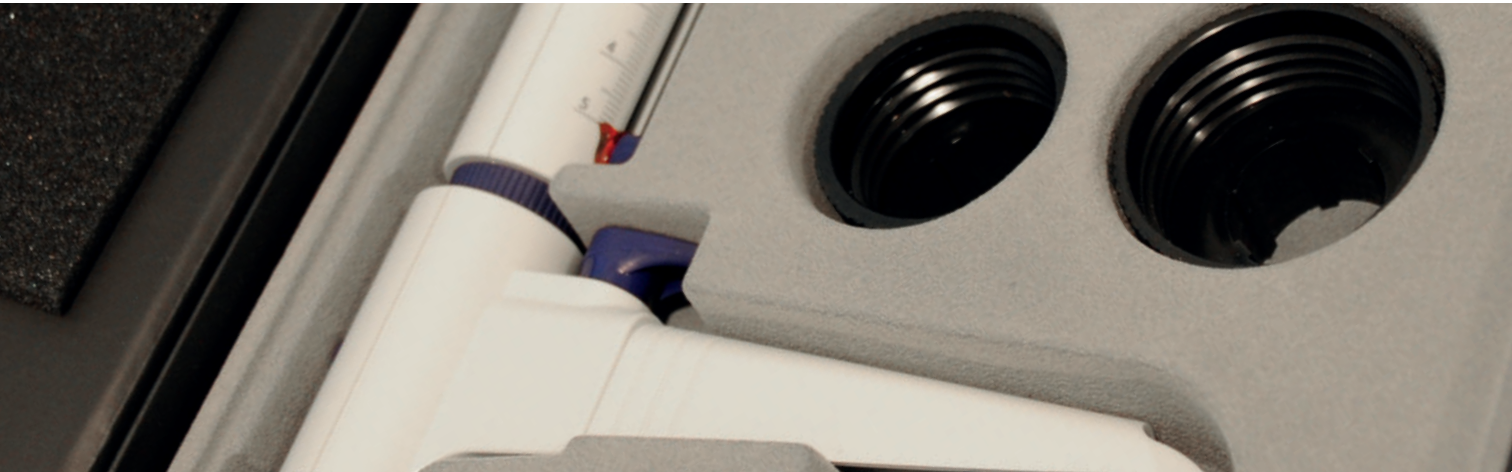


dispensador para botellas DOSYPROOF

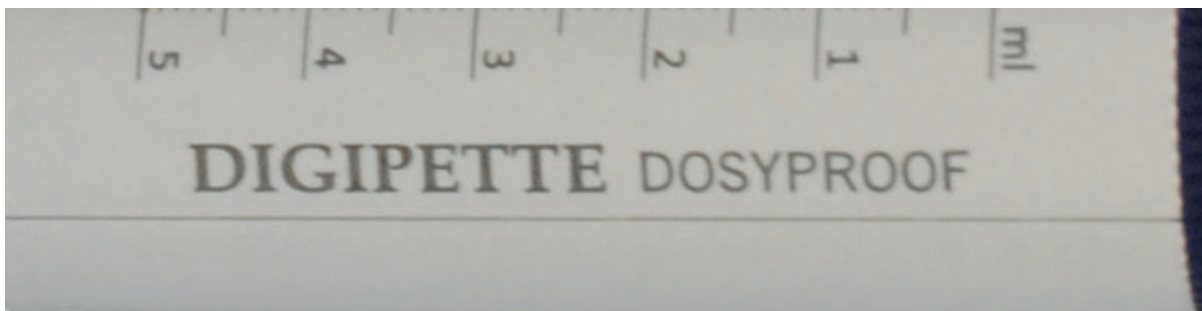
dispensador DOSYPROOF límites de funcionamiento

En la dosificación de líquidos deben observarse los siguientes límites

- 1 | Temperatura del instrumento y el líquido, de 15°C a 40°C.
- 2 | Presión de vapor hasta 500 mbar.
- 3 | Densidad hasta 2.2 g/cm³.
- 4 | Viscosidad cinemática hasta 500 mm²/seg (Viscosidad dinámica [mPas] = Viscosidad cinemática [mm²/seg] x Densidad [g/cm³]).



dispensador DOSYPROOF especificaciones técnicas



Referencia	Rango de vol.	División	Inexactitud %	Inexactitud mL	Imprecisión %	Imprecisión mL
MDD062	0.5 - 5 mL	0.1 mL	± 0.5 %	± 0.025 mL	± 0.2 %	± 0.01 mL
MDD063	1 - 10 mL	0.2 mL	± 0.5 %	± 0.05 mL	± 0.2 %	± 0.02 mL
MDD064	2.5 - 25 mL	0.5 mL	± 0.5 %	± 0.125 mL	± 0.2 %	± 0.05 mL
MDD065	5 -50 mL	1.0 mL	± 0.5 %	± 0.25 mL	± 0.2 %	± 0.1 mL

Los valores de inexactitud e imprecisión se dan en base a la norma EN ISO 8655-5.