



▶ QBB - Modelos, anatomía

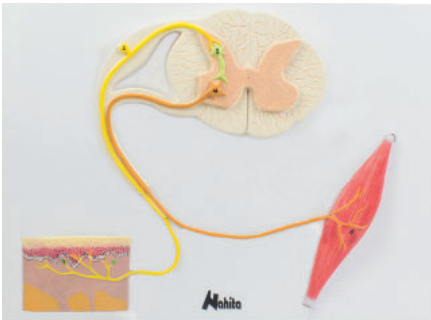
▶ Sistema nervioso - Médula espinal



- 1 | Aparecen representadas las sustancia gris (astas anterior y posterior, comisura gris y conducto epéndimo), sustancia blanca (cordones anterior, lateral y posterior, comisura anterior, surcos ventral y dorsal) y las raíces motora y sensitiva
- 2 | Se suministra con base
- 3 | Incluye dos vértebras y muestra las raíces motoras y sensitivas.
- 4 | Fabricado en PVC

Referencia	Partes	Aumentos
QBB024	1	2X

▶ Sistema nervioso - Médula espinal, músculo y piel



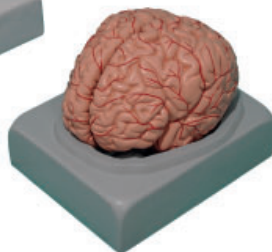
- 1 | Incluye la médula espinal (materia gris y blanca), una sección de piel con su terminación nerviosa receptora y el correspondiente músculo con su terminación nerviosa motora.
- 2 | Montado sobre tabla y fabricado en PCV.

Referencia	Partes	Dimensiones
QBB025	1	50x36x6 cm

▶ Sistema nervioso - Cerebro



REF:QBB027



REF:QBB028

- 1 | Dividido por la mitad, el modelo QBB028 se puede desmontar en los lóbulos frontal y parietal, lóbulo temporal con occipital, mitad del tallo cerebral y mitad del cerebelo
- 2 | Se suministra con base.
- 3 | Fabricado en PVC

Referencia	QBB027	QBB028
Aumentos	1x	1x
Partes	9	2