



QBB - Modèles, anatomie

1 | L'anatomie et la physiologie humaines sont d'une grande complexité et spécialisation. Les différents organes du corps humain sont organisés dans des systèmes et des appareils parfaitement coordonnés à l'objet de mener à bien toutes les fonctions physiologiques nécessaires pour la vie.

2 | À l'objet de comprendre cette organisation et anatomie humaine, nous avons de modèles très complets de tête et torse, bien pratique à employer aux universités, hôpitaux et laboratoires.

▶ Tête et cou

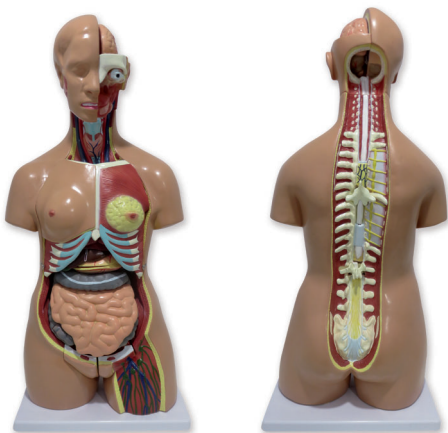


1 | À grandeur nature avec support, la partie droite montre le contour normal de la tête, tandis que la partie gauche se trouve sectionné verticale et horizontalement pour voir la structure du crâne et le cerveau.

2 | Un des hémisphères est démontable en quatre parties numérotées : tête, partie gauche du crâne, globe oculaire et cerveau.

Référence	Parties	Grossissements
QBB026	7	1x

▶ Torse humain bisexe à dos ouvert



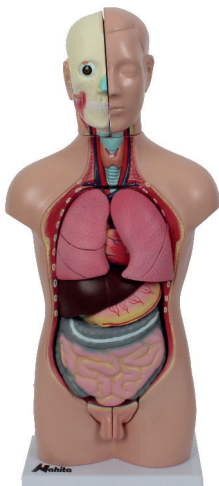
1 | À grandeur nature, le modèle est démontable en 27 parts et il inclus un suppor.

2 | Il montre les appareils digestif, respiratoire, urinaire, reproducteur et nerveux.

3 | Au même temps il montre les organes qui conforment la tête, le cou, la cavité thoracique (trachée, poumons, cœur, œsophage), cavité pelvienne féminine et masculine, cavité abdominale (foie, estomac, intestin, pancréas) et en plus présent le dos ouvert pour montrer la colonne vertébrale.

Référence	Parties	Grossissements
QBB041	27	1x

▶ Mini torse humain avec tête



1 | Mini torse humain masculine

2 | Démontable selon les suivantes parties: tête, cervelet, lobes pulmonaires, estomac, cœur, foie, grêle/gros intestin et organes génitaux masculins.

Référence	Parties	Taille
QBB015	12	42cm