



QBB - Modelos, anatomía

1| La anatomía y fisiología humanas son de una gran complejidad y especialización. Los distintos órganos del cuerpo humano se organizan en sistemas y aparatos perfectamente coordinados para llevar a cabo todas las funciones fisiológicas requeridas para la vida

2| Para poder entender dicha organización y anatomía humana, disponemos de modelos muy completos de cabeza y torso fabricados de gran utilidad en universidades, hospitales y laboratorios.

► Cabeza y cuello

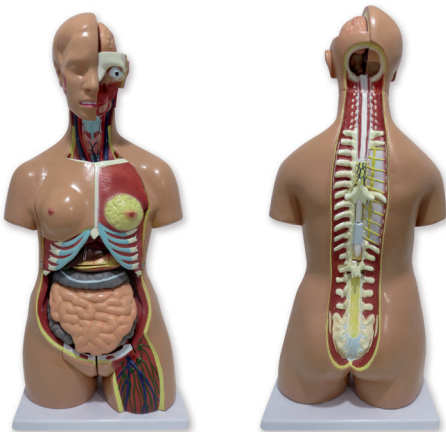


1| De tamaño natural y con base, el lado derecho muestra el contorno normal de la cabeza, mientras que el izquierdo está diseccionado vertical y horizontalmente para ver la estructura de cráneo y cerebro.

2| Un hemisferio es desmontable en cuatro partes numeradas; cabeza, parte izquierda del cráneo, globo ocular y cerebro.

Referencia	Partes	Aumentos
QBB026	7	1x

► Torso humano bisexo con espalda abierta.



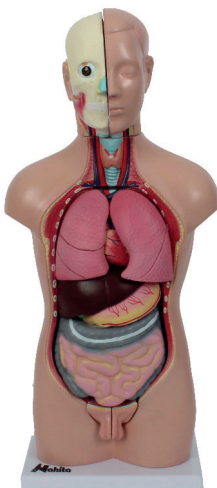
1| De tamaño natural, el modelo es desmontable en 27 partes e incluye base.

2| Muestra los aparatos digestivo, respiratorio, urinario, reproductor y nervioso.

3| Así mismo, muestra los órganos que componen la cabeza, el cuello, la cavidad torácica (tráquea, pulmones, corazón, esófago), cavidad pélvica femenina y masculina, cavidad abdominal (hígado, estómago, intestino, páncreas) y presenta la espalda abierta para mostrar la columna vertebral.

Referencia	Partes	Aumentos
QBB041	27	1x

► Mini torso humano con cabeza



1| De tamaño natural y con base, el lado derecho muestra el contorno normal de la cabeza, mientras que el izquierdo está diseccionado vertical y horizontalmente para ver la estructura de cráneo y cerebro.

2| Un hemisferio es desmontable en cuatro partes numeradas; cabeza, parte izquierda del cráneo, globo ocular y cerebro.

Referencia	Partes	Talla
QBB015	12	42cm