

► Nueces dobles

- 1| Permite el montaje de instrumental en un ángulo de 90°.
- 2| De construcción metálica, disponible en diferentes tamaños y colores.
- 3| Con rueda de ajuste fabricada en plástico.



REF. FCP001_004



REF. FCP005_8



REF. FCP009

| Referencia | Descripción | Largo | Varillas hasta |
|------------|----------------------|--------|----------------|
| FCP001 | Pintada pequeña | 53 mm | 13 mm |
| FCP002 | Pintada mediana | 70 mm | 16 mm |
| FCP003 | Pintada grande | 84 mm | 21 mm |
| FCP004 | Pintada extra grande | 97 mm | 25 mm |
| FCP005 | Zincada pequeña | 53 mm | 13 mm |
| FCP006 | Zincada mediana | 70 mm | 16 mm |
| FCP007 | Zincada grande | 84 mm | 21 mm |
| FCP008 | Zincada extra grande | 97 mm | 25 mm |
| FCP009 | Zincada redondeada | 100 mm | 16 mm |

► Nueces para montajes

- 1| Nuez tipo 'P': para el montaje de dos varillas en ángulo recto.
- 2| Nuez tipo 'Trevin': para el montaje de soportes múltiples y en tres ángulos diferentes.
- 3| Ambos modelos presentan tornillos hexagonales para llaves tipo Allen.



Tipo Trevin



Tipo P



Ejemplo montaje con nuez Trevin

| Referencia | Modelo | Varillas hasta |
|------------|--------|----------------|
| FCP016 | Tipo P | 10 mm |
| FCP017 | Tipo P | 12 mm |
| FCP018 | Tipo P | 14 mm |
| FCP019 | Tipo P | 16 mm |
| FCP020 | Trevin | 9-13 mm |

Nota: el fabricante se reserva el derecho de modificar las características y fotografías de los productos

► Nueces universales



REF. FCP014



REF. FCP015

1 | Para montajes en paralelo, perpendicular y en forma de 'T'.

| Referencia | Color | Largo | Varillas hasta |
|------------|---------|-------|----------------|
| FCP014 | Cromada | 55 mm | 16 mm |
| FCP015 | Pintada | 55 mm | 16 mm |

► Doble, giratoria



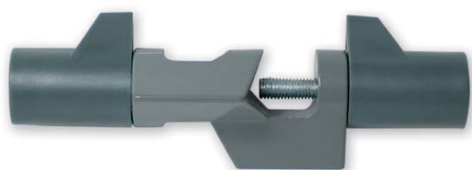
| Referencia | Varillas hasta |
|------------|----------------|
| FCP011 | 20/13 mm |
| FCP012 | 18 mm |

► Nuez doble, cubierta de resina



| Referencia | Varillas hasta |
|------------|----------------|
| FCP010 | 16 mm |

► Nuez modelo Phywe



1 | Metálica, montaje en cruz. Gran formato especialmente sólido para soportar cargas elevadas.

2 | Permite sujetar dos varillas de hasta 24 mm de diámetro en ángulo de 90°.

| Referencia | Color | Largo | Varillas hasta |
|------------|-------|--------|----------------|
| FCP013 | Gris | 170 mm | 24 mm |