

- 1 | Placa en acero inoxidable con o sin recubrimiento cerámico.
- 2 | Motor con control electrónico de la velocidad, velocidad constante incluso con cambios de carga.
- 3 | Elevada adhesión magnética que evita el descentrado del imán de agitación.
- 4 | Motor sin escobillas que garantiza una larga vida de funcionamiento.
- 5 | Circuito separado de seguridad, la calefacción se detiene automáticamente cuando la temperatura sobrepasa los 350°C (Modelo RSLAB-1C).
- 6 | Protección de acuerdo con DIN EN60529: IP42.

- 1 | Stainless steel plates and with/without hotplate porcelain enamel surface.
- 2 | Motor with electronic speed control, constant speed even during changes in load.
- 3 | High magnetic adhesion, prevent stirrer bar escape.
4. External rotor brushless motor guarantees long service time.
- 5 | Safe separate circuit, automatically stop to heat when the temperature is over 350°C (RSLAB-1C model).
- 6 | Protection class according to DIN EN60529: IP42.

Sin calefacción / Without heating



Referencia / Code	50684010	50684020
Modelo / Model	RSLAB-1NC	
Rango de velocidad / Speed range	0-1500 rpm	
Ajuste velocidad / Speed adjustment	Análogo / Analogical	
Volumen máx. / Max. volume	20 l	
Diámetro del plato / Plate diameter	135 mm	
Material del plato	Acero inoxidable	Cerámica
Plate material	Stainless steel	Porcelain enamel
Dimensiones / Dimensions	280x160x85 mm	
Peso / Weight	2,8 Kg	

Con calefacción / With heating



Referencia / Code	50694010	50694020
Modelo / Model	RSLAB-1C	
Rango de velocidad / Speed range	0-1500 rpm	
Ajuste velocidad / Speed adjustment	Análogo / Analogical	
Volumen máx. / Max. volume	20 l	
Diámetro del plato / Plate diameter	135 mm	
Rango de temp. / Temp. range	RT-340°C	
Temp. de seguridad / Safety temp.	350°C	
Ajuste de la temp. / Temp. adjustment	Análogo / Analogical	
Material del plato	Acero inoxidable	Cerámica
Plate material	Stainless steel	Porcelain enamel
Dimensiones / Dimensions	280x160x85 mm	
Peso / Weight	2,8 Kg	

Nota: el fabricante se reserva el derecho de modificar las características y fotografías de los productos
Note: Manufacturer reserves the right to modify features and photographs of the goods.



Accesorios (no incluidos) / Accessories (Not included)



Referencia / Code

90694301

Adaptador para matraces fondo redondo de 50 mL.
Adapter for round bottom flask 50 mL.



Referencia / Code

90694302

Adaptador para matraces fondo redondo de 100 mL.
Adapter for round bottom flask 100 mL.



Referencia / Code

90694303

Adaptador para matraces fondo redondo de 250 mL.
Adapter for round bottom flask 250 mL.



Referencia / Code

90694304

Adaptador para matraces fondo redondo de 500 mL.
Adapter for round bottom flask 500 mL.



Referencia / Code

90694311

Soporte azul para 4 soportes poly-bloc
Blue support for 4 poly-bloc stands.



Referencia / Code

90694312

Anillo azul para 4 soportes poly-bloc
Blue ring for 4 poly-bloc stands.



Referencia / Code

90694313

Carcasa de protección resistencia hasta 135°C.
Protective cover temperature resistance 135°C.

Nota: el fabricante se reserva el derecho de modificar las características y fotografías de los productos
Note: Manufacturer reserves the right to modify features and photographs of hte goods.



Accesorios (no incluidos) / Accessories (Not included)



Referencia / Code

90694305

Soporte poly-bloc rojo con 11 orificios y diámetro 12,5 mm, profundidad 20 mm, para tubos de 4 mL.

Red poly-bloc with 11 holes and diameter 12,5 mm, width 20 mm, for 4 mL flask.



Referencia / Code

90694306

Soporte poly-bloc violeta con 4 orificios y diámetro 25 mm, profundidad 24 mm, para tubos de 20 mL.

Purple poly-bloc with 4 holes and diameter 28 mm, width 24 mm, for 20 mL flask.



Referencia / Code

90694307

Soporte poly-bloc azul con 4 orificios y diámetro 28 mm, profundidad 30 mm, para tubos de 30 mL.

Blue poly-bloc with 4 holes and diameter 28 mm, width 30 mm, for 30 mL flask.



Referencia / Code

90694308

Soporte poly-bloc negro con 4 orificios y diámetro 28 mm, profundidad 43 mm, para tubos de 40 mL.

Black poly-bloc with 4 holes and diameter 28 mm, width 43 mm, for 40 mL flask..

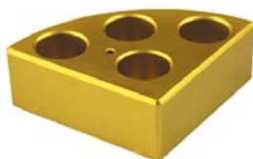


Referencia / Code

90694309

Soporte poly-bloc verde con 6 orificios y diámetro 17,8 mm, profundidad 26 mm, para tubos de 8 mL.

Green poly-bloc with 6 holes and diameter 17,8 mm, width 26 mm, for 8 mL flask.



Referencia / Code

90694310

Soporte poly-bloc dorado con 4 orificios y diámetro 21,6 mm, profundidad 31,7 mm, para tubos 16 mL.

Gold poly-bloc with 4 holes and diameter 21,6 mm, width 31,7 mm, for 16 mL flask.

Consulte nuestro apartado de imanes en el catálogo / Check our Magnetic stirrer bar section in Catalogue

Nota: el fabricante se reserva el derecho de modificar las características y fotografías de los productos
Note: Manufacturer reserves the right to modify features and photographs of hte goods.

