

microscopes
educación
ZUZI
série 116



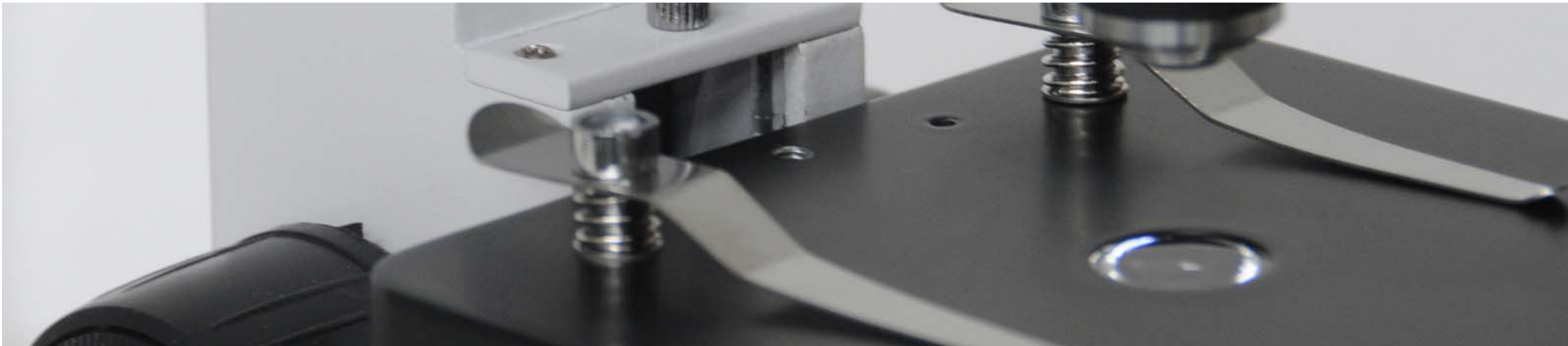
microscopio educación 116

Su avanzado y moderno diseño, así como la configuración modular, hacen de este microscopio una herramienta imprescindible y de fácil manejo para su uso habitual en los laboratorios de los centros educativos.

Así, además de sus prestaciones de serie, el equipo permite acoplar un carro mecánico que facilita el estudio de las muestras en toda su extensión, e incluso la colocación de un doble cabezal para la co-observación y análisis conjunto entre distintos usuarios.

La opción que a su vez ofrece para el uso de videocámaras con conexión a PC constituye una útil herramienta educativa.

Su tamaño compacto y el empleo de pilas permiten su movilidad cómodamente, incluso en determinadas aplicaciones de campo con las condiciones adecuadas.



microscopios educación serie 116: prestaciones técnicas

[01] Dispone de un estativo metálico que proporciona una buena estabilidad al equipo

[02] Su cabezal monocular inclinado 45° y giratorio 360° permite una observación de la muestra en la posición más adecuada para el observador

[03] Sus mandos macro y micrométrico coaxiales facilitan el enfoque de la muestra con el siguiente recorrido de enfoque:

- Macro: 30 mm con parada final
- Micro: 30 mm (0-200 micras cada 2 micras)

[04] Condensador fijo de lente simple (A.N.: 0.65) con diafragma iris

[05] Portafiltros móvil que incluye un filtro azul de Ø 32 mm

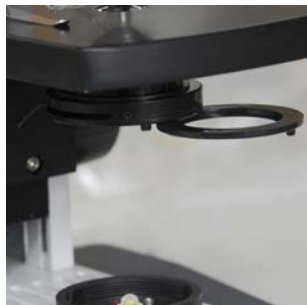
[06] Incorpora lámpara LED de alta intensidad, caracterizada por su luz brillante y fría, con una gran autonomía y un bajo consumo.

[07] Potenciómetro para la regulación de la intensidad luminosa

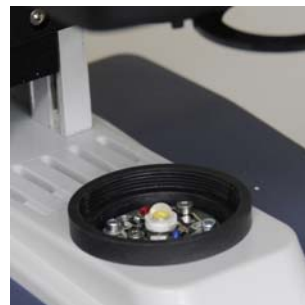
[1] Sus mandos macro y micrométrico coaxiales facilitan el enfoque de la muestra



[2] Portafiltros móvil que incluye un filtro azul de Ø 32 mm



[3] Incorpora lámpara LED de alta intensidad, caracterizada por su luz brillante y fría,



[4] Platina

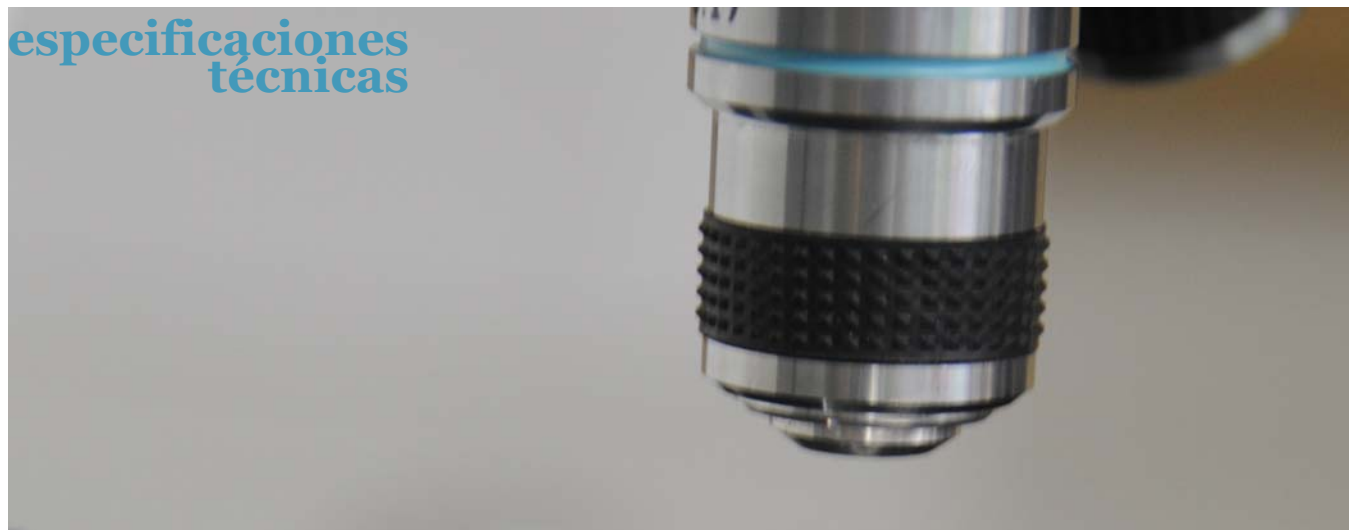


[5] Precondensador



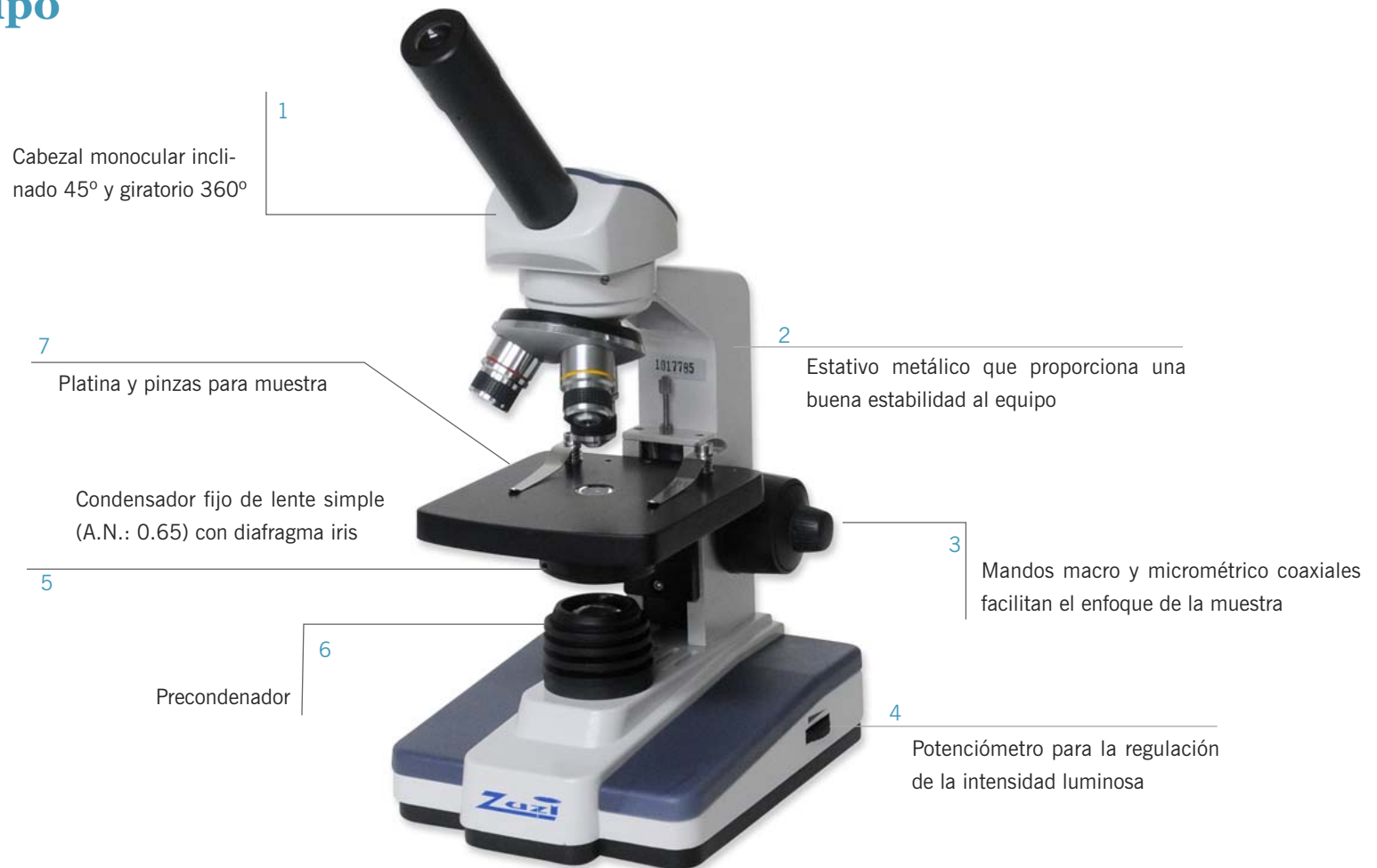
**microscopios
educación serie 116:**

**especificaciones
técnicas**



Referencia	50116000
Cabezal	Monocular
Ocular	WF10x / DIN 18mm
Revólver	Triple
Objetivos	Acromáticos: 4x, 10x, 40x (R)
Enfoque	Macro y micro coaxiales
Platina	Fija con pinzas (110x110 mm)
Condensador	Fijo con diafragma iris y portafiltros
Iluminación	LED (5V, 1W)
Alimentación	Adaptador 220V/50-60 Hz (incluido) o pilas 3xAA1.5V

microscopios educación
serie 116:
partes equipo



**microscopios educa-
ción serie 116:
cambio de
pilas**

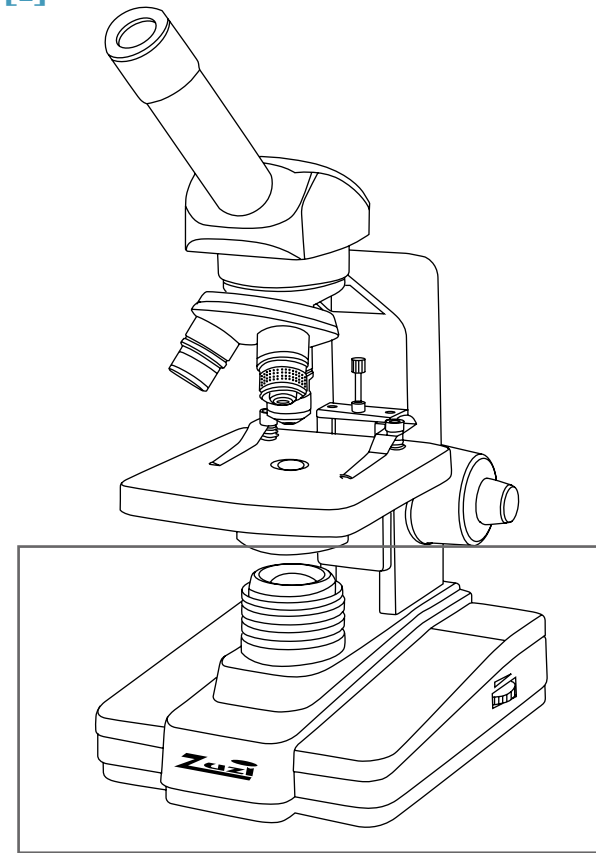
[1] El compartimento para pilas se encuentra en la parte inferior del microscopio, para operar con mayor comodidad coloque el equipo en posición horizontal.

[2] Compartimento de pilas:

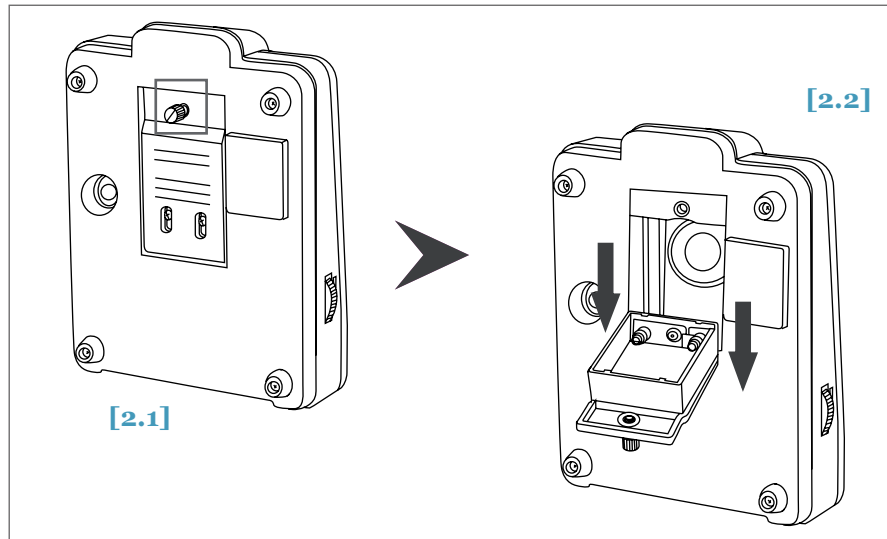
2.1 Desenrosque el tornillo que aparece en la parte superior.

2.2 Una vez que haya aflojado el tornillo baje la tapa, retire la tapa que recubre el compartimento de las pilas e introdúzcalas según posición indicada.

[1]



[2]



microscopios educación serie 116: accesorios

[01] Carro y cabezal

Referencia	Descripción
90118590	Carro mecánico
90119910	Doble cabezal para demostración



Ref.: 90119910



Ref.: 90118590

[02] Oculares y objetivos

Referencia	Descripción
90100126	Ocular gran campo WF/16x
90100203	Objetivos acromáticos 20x



Ref.: 90100126

Ref.: 90100203

[03] Videocámaras oculares

Referencia	Resolución	Salida
59140052	640x480 píxeles	Video compuesta
59140060	640x480 píxeles	USB 2.0
59150060	1160x1024 píxeles	USB 2.0
59150063	2048x1536 píxeles	USB 2.0
59150065	2592x1944 píxeles	USB 2.0
59150068	3264x2884 píxeles	USB 2.0



Ref.: 5915006x



Ref.: 59140052

