

FILTRES RS

L'histoire

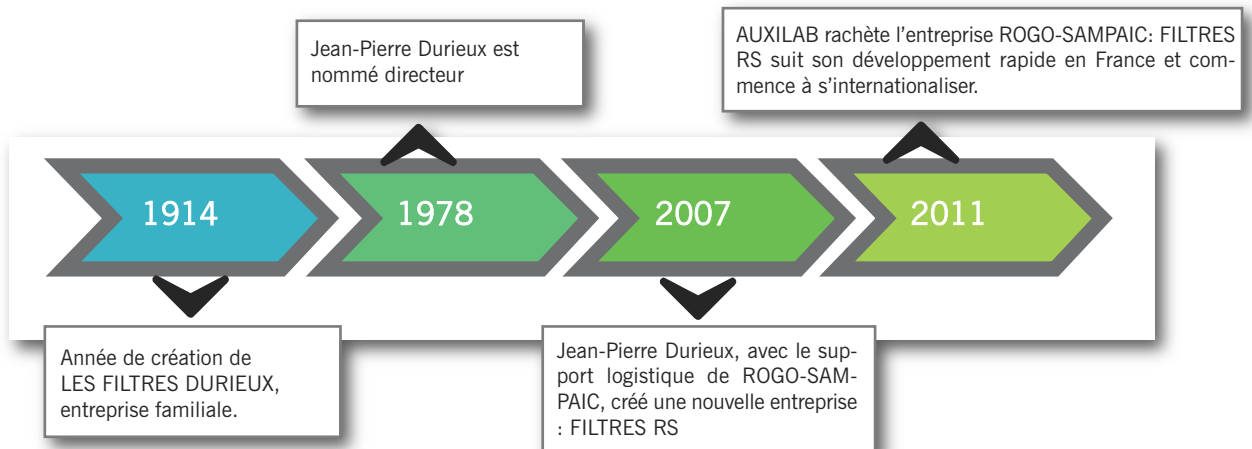


FILTRES RS
par Jean-Pierre D.

Avec l'expérience de plus de deux générations, la famille DURIEUX est devenue une référence sur le marché du papier filtre, étant des spécialistes de leur propre fabrication de papier filtrant.

Jean-Pierre DURIEUX commença à travailler au sein de l'entreprise familiale en 1978, au poste de directeur de LES FILTRES DURIEUX.

Aujourd'hui, la fabrication des filtres FILTRES RS est réalisée sous la supervision de Jean-Pierre DURIEUX, expert reconnu du secteur de la filtration. Grâce à l'expérience accumulée tout le long de sa carrière, il est arrivé à développer un papier filtre haut de gamme; et offre la possibilité d'une fabrication sur mesure, selon les nécessités de l'utilisateur.



FILTRES RS

applications marchés

[01] Santé
Ind. pharmaceutique



[02] Boissons



[03] Ind. agro-alimentaire



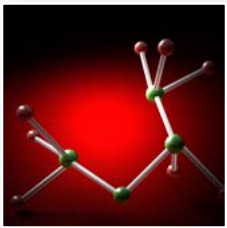
[04] Recherche



[04] Enseignement



[05] Chimie



[06] Ind. métallurgique



[07] Pollution atmosphérique



[08] Eau et dissolvants



[09] Dérivés de produits pétroliers



FILTRES RS la gamme



- [01] Filtres standard et rames fabriquées en pure ouate de cellulose
- [02] Filtres quantitatifs, sans cendres, pour lesquels la quantité de matière minérale est réduite au maximum
- [03] Filtres qualitatifs pour tout type de filtrations de routine
- [04] Filtres en microfibres de verre avec résistante thermique élevée
- [05] Filtres en microfibres de quartz, spécialement indiqués pour le contrpole du niveau de polution dans les cheminées industrielles
- [06] Cartouches d'extraction
- [07] Membrannes filtrantes
- [08] Filtres seringue
- [09] Papier pH
- [10] Rouleaux de papier d'essuyage
- [11] Autres...

FILTRES RS

tableau des équivalences

| FILTRES RS | LES FILTRES DURIEUX | WHATMAN | SARTORIUS MUNKTELL | FIORONI | PRAT DUMAS | MACHEREY | SCHLEICHER & SCHUELL | ADVANTEC |
|------------|---------------------|---------|--------------------|---------|------------|-----------|----------------------|----------|
| FSCLO | 111 BLEU | 42 | 391 | 14 | 6601 | 640 de | - | 5C |
| FSCMO | 111 BLANC | 40 | 392 | 13 | 6600 | 640 w | 589/6 | 5B |
| FSCRO | 111 ROUGE | 41 | 389 | 12 | 6602 | 615 | 589/2 | 7 |
| FSCSG | 111 VERT | 43 | - | 32 | 6602 | - | 589/5 | 6 |
| FSCTR | 113 NOIR | 41 | 389F | 11 | 603 | 640we | 589/2 | 7 |
| FSCLO | 115 | 52/50 | 1289 | 153 | 600/601 | 1672/1674 | - | - |
| FC28M | 128 | - | 292 | 113 | - | - | - | - |
| FC27E | 127 | 113 | 289 | - | 613 | - | - | - |
| FC75M | SUPER | 31 | - | 111 | - | - | - | - |
| FC20M | 120 | 32/1 | 290 | 114 | - | - | - | - |
| FC26R | 126 | 2 | 292 | - | 110 | 616 md | 597 | 2 |
| FC22L | 122 | 3 | 291 | - | 210 | - | - | 131 |
| FC75R | 200 | 4 | 416 / 291 | - | - | - | 604 | 101 |
| FC29E | 129 | 2589a | 293 / SB2 | - | 116 | 619de | - | - |
| FC49L | 149 | - | - | 115 | - | - | - | - |
| FC21R | 121 | 17/AA | C250 | - | - | - | - | - |
| FC150R | 400 | 120 | - | - | - | - | - | - |
| SP | SEPARATEUR | 1PS | - | - | 306H | - | - | - |
| FV280 | D28 | GF/A | GMF5 | 259 | 8837 | GF-1 | GF 50 | GA 55 |
| FV290 | D29 | GF/B | GMF2 | 260 | 88140 | GF-2 | GF 51 | GB 140 |
| FV340 | D34 | GF/C | GMF1 | - | 8855 | GF-3 | GF 52 | GC 50 |
| FV380 | D38 | GF/F | - | 262 | - | GF-5 | GF 55 | GF 75 |

Remarque : ces équivalences de papier filtre sont indiquées exclusivement à titre informatif. Deux papiers filtres ne sont jamais parfaitement identiques. Nous recommandons de faire un essai avant son utilisation sur une technique concrète. Les marques citées sont des marques déposées par leurs propriétaires respectifs et n'ont aucun lien avec ROGO-SAMPAIC

FILTRES RS filtres standard

FILTRE STANDARD; applications



Industrie pharmaceutique / santé



Industrie agro-alimentaire



Recherche



Enseignement

FILTRE STANDARD; caractéristiques

| | |
|------------------------------|---------------|
| Type | Standard |
| Grammage (g/m ²) | 77 |
| Epaisseur (mm) | 0.16/0.18 |
| pH | 7 |
| Humidité (%) | 6.8 ± 0.2 |
| Résistance à sec (Kg) | |
| Longitudinale | 3.5/4.0 > 3.5 |
| A travers | 1.3/1.4 > 2.2 |
| Résistance à l'humidité(Kg) | |
| Longitudinale | > 0.8 |
| A travers | > 0.5 |
| Porosité (µm) | 8-11 |

FILTRE STANDARD; à plat et plissé



| A plat | Plié | Ø (mm) | Boîte de (pcs) |
|----------|----------|--------|----------------|
| 80001055 | | 55 | 100 |
| 80001070 | 80002070 | 70 | 100 |
| 80001090 | | 90 | 100 |
| 80001100 | 80002100 | 100 | 100 |
| 80001130 | 80002130 | 130 | 100 |
| 80001150 | 80002150 | 150 | 100 |
| 80001185 | | 185 | 100 |
| 80001190 | 80002190 | 190 | 100 |
| 80001250 | 80002250 | 250 | 100 |
| 80001330 | 80002330 | 330 | 100 |
| 80001400 | 80002400 | 400 | 100 |
| 80001450 | 80002450 | 450 | 100 |
| 80001500 | 80002500 | 500 | 100 |
| 80001650 | 80002650 | 650 | 100 |

FILTRES RS filtres standard

FIFILTRE STANDARD; rame



| Référence | Type de papier | Grammage | Dimensions | Rame de |
|-----------|-------------------|---------------------|-------------|--------------|
| 80003150 | Papier Joseph | 25 g/m ² | 15x15 cm | 500 feuilles |
| 80003355 | Papier Joseph | 25 g/m ² | 35x50 cm | 500 feuilles |
| 80003358 | Papier Joseph | 25 g/m ² | 35x50 cm | 800 feuilles |
| 80250452 | Papier blanc 7 Kg | 67 g/m ² | 40/42x52 cm | 500 feuilles |
| 80003520 | Papier blanc 7 Kg | 77 g/m ² | 52x52 cm | 500 feuilles |
| 80003421 | Papier gris | 60 g/m ² | 42x52 cm | 500 feuilles |

FILTRES RS filtres quantitatifs



FILTRE QUANTITATIF; caractéristiques

| Type | Grammage (g/m ²) | Epaisseur (mm) | Rétention (μm) | Vitesse filtra. (s) | Résist. humidité |
|------|---------------------------------|-------------------|-------------------|------------------------|------------------|
| SCLO | 80 | 0.2 | 3 | 100 | Moyenne |
| SCMO | 80 | 0.16 | 6 | 40 | Moyenne |
| SCRO | 80 | 0.16 | 10 | 25 | Acceptable |
| SCTR | 80 | 0.13 | 15 | 12 | Acceptable |
| SCSG | 80 | 0.16 | 6 | 40 | Moyenne |

FILTRES RS

filtres quantitatifs

FILTRE QUANTITATIF; applications



Industrie agro-alimentaire



Chimie



Boisson



Industrie métallurgique

FILTRE QUANTITATIF; SCLO

- 1 | Vitesse de filtration lente, texture dense.
- 2 | Idéal pour la rétention de précipités fins.

| A plat | Plissé | Ø (mm) | Boîte de (pcs) |
|----------|----------|--------|----------------|
| 82101012 | | 12 | 100 |
| 82101022 | | 22 | 100 |
| 82101040 | | 40 | 100 |
| 82101055 | | 55 | 100 |
| 82101070 | 82102070 | 70 | 100 |
| 82101090 | 82102090 | 90 | 100 |
| 82101110 | 82102110 | 110 | 100 |
| 82101125 | 82102125 | 125 | 100 |
| 82101135 | 82102135 | 135 | 100 |
| 82101150 | 82102150 | 150 | 100 |
| 82101185 | 82102185 | 185 | 100 |
| 82101210 | 82102210 | 210 | 100 |
| 82101240 | 82102240 | 240 | 100 |

FILTRE QUANTITATIF;SCMO

- 1 | Vitesse de filtration moyenne, texture moyenne.
- 2 | Idéal pour tout type d'analyses gravimétriques.

| A plat | Plissé | Ø (mm) | Boîte de (pcs) |
|----------|----------|--------|----------------|
| 82201012 | | 12 | 100 |
| 82201022 | | 22 | 100 |
| 82201040 | | 40 | 100 |
| 82201055 | | 55 | 100 |
| 82201070 | 82202070 | 70 | 100 |
| 82201090 | 82202090 | 90 | 100 |
| 82201110 | 82202110 | 110 | 100 |
| 82201125 | 82202125 | 125 | 100 |
| 82201135 | 82202135 | 135 | 100 |
| 82201150 | 82202150 | 150 | 100 |
| 82201185 | 82202185 | 185 | 100 |
| 82201210 | 82202210 | 210 | 100 |
| 82201240 | 82202240 | 240 | 100 |

FILTRES RS

filtres quantitatifs

FILTRE QUANTITATIF; SCSG

- 1 | Vitesse de filtration moyenne, sans graisse.
- 2 | Texture moyenne.
- 3 | Idéal pour la détermination des matières grasses dans l'industrie agro-alimentaire.

| A plat | Plissé | Ø (mm) | Boîte de (pcs) |
|----------|----------|--------|----------------|
| 82121012 | | 12 | 100 |
| 82121022 | | 22 | 100 |
| 82121040 | | 40 | 100 |
| 82121055 | | 55 | 100 |
| 82121070 | 82122070 | 70 | 100 |
| 82121090 | 82122090 | 90 | 100 |
| 82121110 | 82122110 | 110 | 100 |
| 82121125 | 82122125 | 125 | 100 |
| 82121135 | 82122135 | 135 | 100 |
| 82121150 | 82122150 | 150 | 100 |
| 82121185 | 82122185 | 185 | 100 |
| 82121210 | 82122210 | 210 | 100 |
| 82121240 | 82122240 | 240 | 100 |

FILTRE QUANTITATIF; SCRO

- 1 | Vitesse de filtration rapide.
- 2 | Texture lâche.
- 3 | Idéal pour les laboratoires de métallurgie.

| A plat | Plissé | Ø (mm) | Boîte de (pcs) |
|----------|----------|--------|----------------|
| 82301012 | | 12 | 100 |
| 82301022 | | 22 | 100 |
| 82301040 | | 40 | 100 |
| 82301055 | | 55 | 100 |
| 82301070 | 82302070 | 70 | 100 |
| 82301090 | 82302090 | 90 | 100 |
| 82301110 | 82302110 | 110 | 100 |
| 82301125 | 82302125 | 125 | 100 |
| 82301135 | 82302135 | 135 | 100 |
| 82301150 | 82302150 | 150 | 100 |
| 82301185 | 82302185 | 185 | 100 |
| 82301210 | 82302210 | 210 | 100 |
| 82301240 | 82302240 | 240 | 100 |

FILTRES RS filtres quantitatifs

FILTRE QUANTITATIF; SCTR

- 1 | Vitesse de filtration très rapide/
- 2 | Texture lâche.
- 3 | Idéal pour la rétention de précipités gras tels que les hydrates métalliques.

| A plat | Plissé | Ø (mm) | Boîte de (pcs) |
|----------|----------|--------|----------------|
| 82401012 | | 12 | 100 |
| 82401022 | | 22 | 100 |
| 82401040 | | 40 | 100 |
| 82401055 | | 55 | 100 |
| 82401070 | 82402070 | 70 | 100 |
| 82401090 | 82402090 | 90 | 100 |
| 82401110 | 82402110 | 110 | 100 |
| 82401125 | 82402125 | 125 | 100 |
| 82401135 | 82402135 | 135 | 100 |
| 82401150 | 82402150 | 150 | 100 |
| 82401185 | 82402185 | 185 | 100 |
| 82401210 | 82402210 | 210 | 100 |
| 82401240 | 82402240 | 240 | 100 |

FILTRES RS filtres qualitatifs



FILTRE QUALITATIF; caractéristiques

| Type | Grammage (g/m ²) | Épaisseur (mm) | Rétention (µm) | Vitesse filtra. (s) | Résistance humidité |
|--------|------------------------------|----------------|----------------|---------------------|---------------------|
| FC29E | 180 | 0.45 | 2 | 200 | Très bonne |
| FC22L | 85 | 0.20 | 3 | 100 | Bonne |
| FC27E | 160 | 0.45 | 8 | 120 | Moyenne |
| FC49L | 150 | 0.40 | 2 | 180 | Très bonne |
| FC28M | 80 | 0.18 | 5 | 40 | Très bonne |
| FC20M | 77 | 0.13 | 5 | 40 | Moyenne |
| FC75M | 75 | 0.16 | 6 | 50 | Bonne |
| FC26R | 75 | 0.15 | 10 | 30 | Acceptable |
| FC21R | 75 | 0.17 | 10 | 35 | Bonne |
| FC150R | 150 | 0.35 | 8 | 40 | Très bonne |
| FC75R | 60 | 0.12 | 15 | 25 | Moyenne |
| FC25R | 77 | 0.15 | 8 | 35 | Bonne |

FILTRES RS

filtres qualitatifs

FILTRO CUALITATIVOS; applications



Industrie agro-alimentaire



Boisson



Chimie



Enseignement



Pollution



Huiles

FILTRE QUALITATIF; FC29E

- 1 | Vitesse de filtration très lente.
- 2 | Papier extra dur.
- 3 | Idéal pour les solutions aqueuses et liquides volatiles tels que les alcools, combustibles, éthers.

| A plat | Plissé | Ø (mm) | Boîte de (pcs) |
|----------|----------|--------|----------------|
| 83001025 | | 25 | 100 |
| 83001040 | | 40 | 100 |
| 83001055 | | 55 | 100 |
| 83001070 | | 70 | 100 |
| 83001090 | 83002090 | 90 | 100 |
| 83001110 | 83002110 | 110 | 100 |
| 83001125 | 83002125 | 125 | 100 |
| 83001135 | 83002135 | 135 | 100 |
| 83001150 | 83002150 | 150 | 100 |
| 83001185 | 83002185 | 185 | 100 |
| 83001210 | 83002210 | 210 | 100 |
| 83001240 | 83002240 | 240 | 100 |
| 83001270 | 83002270 | 270 | 100 |
| 83001320 | 83002320 | 320 | 100 |
| 83001385 | 83002385 | 385 | 100 |
| 83001450 | 83002450 | 450 | 100 |
| 83001500 | 83002500 | 500 | 100 |
| 83001650 | 83002650 | 650 | 50 |
| 83001700 | 83002700 | 700 | 50 |
| 83001800 | 83002800 | 800 | 50 |
| 83001900 | 83002900 | 900 | 50 |
| 83001000 | 83002000 | 1000 | 50 |

FILTRES RS

filtres qualitatifs

FILTRE QUALITATIF; FC27E

- 1 | Vitesse de filtration rapide, papier épais extra mou.
- 2 | Idéal pour la filtration des huiles, des sirops, vernis, substances grasses. Aussi utilisé avec les entonnoirs de Buchner.

| A plat | Plissé | Ø (mm) | Boîte de (pcs) |
|----------|----------|--------|----------------|
| 83111025 | | 25 | 100 |
| 83111040 | | 40 | 100 |
| 83111055 | | 55 | 100 |
| 83111070 | 83112070 | 70 | 100 |
| 83111090 | 83112090 | 90 | 100 |
| 83111110 | 83112110 | 110 | 100 |
| 83111125 | 83112125 | 125 | 100 |
| 83111135 | 83112135 | 135 | 100 |
| 83111150 | 83112150 | 150 | 100 |
| 83111185 | 83112185 | 185 | 100 |
| 83111210 | 83112210 | 210 | 100 |
| 83111240 | 83112240 | 240 | 100 |
| 83111270 | 83112270 | 270 | 100 |
| 83111320 | 83112320 | 320 | 100 |
| 83111385 | 83112385 | 385 | 100 |
| 83111450 | 83112450 | 450 | 100 |
| 83111500 | 83112500 | 500 | 100 |

FILTRE QUALITATIF; FC22L

- 1 | Vitesse de filtration lente.
- 2 | Texture dense à grande rétention.
- 3 | Idéal pour la filtration à vide, de sérums injectables, etc.

| A plat | Plissé | Ø (mm) | Boîte de (pcs) |
|----------|----------|--------|----------------|
| 83101025 | | 25 | 100 |
| 83101040 | | 40 | 100 |
| 83101055 | | 55 | 100 |
| 83101070 | 83102070 | 70 | 100 |
| 83101090 | 83102090 | 90 | 100 |
| 83101110 | 83102110 | 110 | 100 |
| 83101125 | 83102125 | 125 | 100 |
| 83101135 | 83102135 | 135 | 100 |
| 83101150 | 83102150 | 150 | 100 |
| 83101185 | 83102185 | 185 | 100 |
| 83101210 | 83102210 | 210 | 100 |
| 83101240 | 83102240 | 240 | 100 |
| 83101270 | 83102270 | 270 | 100 |
| 83101320 | 83102320 | 320 | 100 |
| 83101385 | 83102385 | 385 | 100 |
| 83101450 | 83102450 | 450 | 100 |
| 83101500 | 83102500 | 500 | 100 |

FILTERS RS

filtros cualitativos

FILTRE QUALITATIF; FC28M

- 1 | Vitesse de filtration moyenne.
- 2 | Très grande résistance, même mouillé.
- 3 | Idéal pour les solutions acides ou alcalines.

| A plat | Plissé | Ø (mm) | Boîte de (pcs) |
|----------|----------|--------|----------------|
| 83201040 | | 40 | 100 |
| 83201055 | | 55 | 100 |
| 83201070 | 83202070 | 70 | 100 |
| 83201090 | 83202090 | 90 | 100 |
| 83201110 | 83202110 | 110 | 100 |
| 83201125 | 83202125 | 125 | 100 |
| 83201135 | 83202135 | 135 | 100 |
| 83201150 | 83202150 | 150 | 100 |
| 83201185 | 83202185 | 185 | 100 |
| 83201210 | 83202210 | 210 | 100 |
| 83201240 | 83202240 | 240 | 100 |
| 83201270 | 83202270 | 270 | 100 |
| 83201320 | 83202320 | 320 | 100 |
| 83201385 | 83202385 | 385 | 100 |
| 83201450 | 83202450 | 450 | 100 |
| 83201500 | 83202500 | 500 | 100 |

FILTRE QUALITATIF; FC20M

- 1 | Vitesse de filtration moyenne.
- 2 | Bonne capacité de rétention.
- 3 | Idéal pour tout usage courant et adapté à l'enseignement.

| A plat | Plissé | Ø (mm) | Boîte de (pcs) |
|----------|----------|--------|----------------|
| 83211025 | | 25 | 100 |
| 83211040 | | 40 | 100 |
| 83211055 | | 55 | 100 |
| 83211070 | 83212070 | 70 | 100 |
| 83211090 | 83212090 | 90 | 100 |
| 83211110 | 83212110 | 110 | 100 |
| 83211125 | 83212125 | 125 | 100 |
| 83211135 | 83212135 | 135 | 100 |
| 83211150 | 83212150 | 150 | 100 |
| 83211185 | 83212185 | 185 | 100 |
| 83211210 | 83212210 | 210 | 100 |
| 83211240 | 83212240 | 240 | 100 |
| 83211270 | 83212270 | 270 | 100 |
| 83211320 | 83212320 | 320 | 100 |
| 83211385 | 83212385 | 385 | 100 |
| 83211450 | 83212450 | 450 | 100 |
| 83211500 | 83212500 | 500 | 100 |

FILTRES RS

filtres qualitatifs

FILTRE QUALITATIF; FC75M

- 1 | Vitesse de filtration moyenne.
- 2 | Papier très pur.
- 3 | Papier le plus utilisé pour les analyses qualitatives, phosphates, sucreries, engrais, etc.

| A plat | Plissé | Ø (mm) | Boîte de (pcs) |
|----------|----------|--------|----------------|
| 83221025 | | 25 | 100 |
| 83221040 | | 40 | 100 |
| 83221055 | | 55 | 100 |
| 83221070 | 83222070 | 70 | 100 |
| 83221090 | 83222090 | 90 | 100 |
| 83221110 | 83222110 | 110 | 100 |
| 83221125 | 83222125 | 125 | 100 |
| 83221135 | 83222135 | 135 | 100 |
| 83221150 | 83222150 | 150 | 100 |
| 83221185 | 83222185 | 185 | 100 |
| 83221210 | 83222210 | 210 | 100 |
| 83221240 | 83222240 | 240 | 100 |
| 83221270 | 83222270 | 270 | 100 |
| 83221320 | 83222320 | 320 | 100 |
| 83221385 | 83222385 | 385 | 100 |
| 83221450 | 83222450 | 450 | 100 |
| 83221500 | 83222500 | 500 | 100 |

FILTRE QUALITATIF; FC21R

- 1 | Vitesse de filtration rapide.
- 2 | Papier très pur.
- 3 | Idéal pour la filtration de liquides mucilagineux.

| A plat | Plissé | Ø (mm) | Boîte de (pcs) |
|----------|----------|--------|----------------|
| 83311025 | | 25 | 100 |
| 83311040 | | 40 | 100 |
| 83311055 | | 55 | 100 |
| 83311070 | 83312070 | 70 | 100 |
| 83311090 | 83312090 | 90 | 100 |
| 83311110 | 83312110 | 110 | 100 |
| 83311125 | 83312125 | 125 | 100 |
| 83311135 | 83312135 | 135 | 100 |
| 83311150 | 83312150 | 150 | 100 |
| 83311185 | 83312185 | 185 | 100 |
| 83311210 | 83312210 | 210 | 100 |
| 83311240 | 83312240 | 240 | 100 |
| 83311270 | 83312270 | 270 | 100 |
| 83311320 | 83312320 | 320 | 100 |
| 83311385 | 83312385 | 385 | 100 |
| 83311450 | 83312450 | 450 | 100 |
| 83311500 | 83312500 | 500 | 100 |

FILTRES RS

filtres qualitatifs

FILTRE QUALITATIF; FC26R

- 1 | Vitesse de filtration rapide.
- 2 | Papier très pur.
- 3 | Idéal pour la préparation et l'analyse des produits pharmaceutiques et analyses métallurgiques.

| A plat | Plissé | Ø (mm) | Boîte de (pcs) |
|----------|----------|--------|----------------|
| 83301025 | | 25 | 100 |
| 83301040 | | 40 | 100 |
| 83301055 | | 55 | 100 |
| 83301070 | 83302070 | 70 | 100 |
| 83301090 | 83302090 | 90 | 100 |
| 83301110 | 83302110 | 110 | 100 |
| 83301125 | 83302125 | 125 | 100 |
| 83301135 | 83302135 | 135 | 100 |
| 83301150 | 83302150 | 150 | 100 |
| 83301185 | 83302185 | 185 | 100 |
| 83301210 | 83302210 | 210 | 100 |
| 83301240 | 83302240 | 240 | 100 |
| 83301270 | 83302270 | 270 | 100 |
| 83301320 | 83302320 | 320 | 100 |
| 83301385 | 83302385 | 385 | 100 |
| 83301450 | 83302450 | 450 | 100 |
| 83301500 | 83302500 | 500 | 100 |

FILTRE QUALITATIF; FC150R

- 1 | Vitesse de filtration rapide.
- 2 | Papier crêpé de 150 g/m².
- 3 | Idéal pour la filtration de liquides chargés.

| A plat | Plissé | Ø (mm) | Boîte de (pcs) |
|----------|----------|--------|----------------|
| 83321025 | | 25 | 100 |
| 83321040 | | 40 | 100 |
| 83321055 | | 55 | 100 |
| 83321070 | | 70 | 100 |
| 83321090 | 83322090 | 90 | 100 |
| 83321110 | 83322110 | 110 | 100 |
| 83321125 | 83322125 | 125 | 100 |
| 83321135 | 83322135 | 135 | 100 |
| 83321150 | 83322150 | 150 | 100 |
| 83321185 | 83322185 | 185 | 100 |
| 83321210 | 83322210 | 210 | 100 |
| 83321240 | 83322240 | 240 | 100 |
| 83321270 | 83322270 | 270 | 100 |
| 83321320 | 83322320 | 320 | 100 |
| 83321385 | 83322385 | 385 | 100 |
| 83321450 | 83322450 | 450 | 100 |
| 83321500 | 83322500 | 500 | 100 |

FILTRES RS

filtres qualitatifs

FILTRE QUALITATIF; FC25R

- 1 | Vitesse de filtration rapide.
- 2 | Papel lisse.
- 3 | Idéal pour la filtration de précipités à grand volume.

| A plat | Plissé | Ø (mm) | Boîte de (pcs) |
|----------|----------|--------|----------------|
| 83331025 | | 25 | 100 |
| 83331040 | | 40 | 100 |
| 83331055 | | 55 | 100 |
| 83331070 | 83332070 | 70 | 100 |
| 83331090 | 83332090 | 90 | 100 |
| 83331110 | 83332110 | 110 | 100 |
| 83331125 | 83332125 | 125 | 100 |
| 83331135 | 83332135 | 135 | 100 |
| 83331150 | 83332150 | 150 | 100 |
| 83331185 | 83332185 | 185 | 100 |
| 83331210 | 83332210 | 210 | 100 |
| 83331240 | 83332240 | 240 | 100 |
| 83331270 | 83332270 | 270 | 100 |
| 83331320 | 83332320 | 320 | 100 |
| 83331385 | 83332385 | 385 | 100 |
| 83331450 | 83332450 | 450 | 100 |
| 83331500 | 83332500 | 500 | 100 |

FILTRE QUALITATIF; FC75R

- 1 | Vitesse de filtration très rapide.
- 2 | Papier crêpé très résistant.
- 3 | Idéal pour tout type de filtration très rapide.

| A plat | Plissé | Ø (mm) | Boîte de (pcs) |
|----------|----------|--------|----------------|
| 83401025 | | 25 | 100 |
| 83401040 | | 40 | 100 |
| 83401055 | | 55 | 100 |
| 83401070 | 83402070 | 70 | 100 |
| 83401090 | 83402090 | 90 | 100 |
| 83401110 | 83402110 | 110 | 100 |
| 83401125 | 83402125 | 125 | 100 |
| 83401135 | 83402135 | 135 | 100 |
| 83401150 | 83402150 | 150 | 100 |
| 83401185 | 83402185 | 185 | 100 |
| 83401210 | 83402210 | 210 | 100 |
| 83401240 | 83402240 | 240 | 100 |
| 83401270 | 83402270 | 270 | 100 |
| 83401320 | 83402320 | 320 | 100 |
| 83401385 | 83402385 | 385 | 100 |
| 83401450 | 83402450 | 450 | 100 |
| 83401500 | 83402500 | 500 | 100 |

FILTRES RS

filtres en microfibres de verre



MICROFIBRES DE VERRE; applications



Industrie agro-alimentaire



Analyse de pollution atmosphérique



Eau et dissolvants



Produits dérivés du pétrole

MICROFIBRES DE VERRE; caractéristiques

| Type | Efficacité (%) | Grammage g/m ² | Epaisseur MM | Rétention (μm) | Vitesse filtra. (secondes) | Résistance humidité |
|-------|----------------|---------------------------|--------------|----------------|----------------------------|---------------------|
| FV280 | 99.99 | 85 | 0.80 | 0.7 | 12 | Très bonne |
| FV290 | 99.99 | 200 | 1.70 | 0.8 | 24 | Bonne |
| FV340 | 95 | 50 | 0.30 | 2 | 8 | Bonne |
| FV380 | 95 | 85 | 0.80 | 1.6 | 8 | Bonne |

FILTRES RS

filtres en microfibres de verre

FILTRE MICROFIBRES DE VERRE; FV280

1 | Pour analyses biochimiques et pollution atmosphérique.

| A plat | Ø (mm) | Boîte de (pcs) |
|----------|--------|----------------|
| 84001020 | 20 | 100 |
| 84001021 | 21 | 100 |
| 84001024 | 24 | 100 |
| 84001025 | 25 | 100 |
| 84001040 | 40 | 100 |
| 84001045 | 45 | 100 |
| 84001047 | 47 | 100 |
| 84001055 | 55 | 100 |
| 84001060 | 60 | 100 |
| 84001070 | 70 | 100 |
| 84001090 | 90 | 100 |
| 84001110 | 110 | 100 |
| 84001125 | 125 | 100 |
| 84001130 | 130 | 100 |
| 84001140 | 140 | 100 |
| 84001150 | 150 | 100 |
| 84001160 | 160 | 100 |
| 84001185 | 185 | 100 |
| 84001200 | 200 | 100 |
| 84001210 | 210 | 100 |
| 84001240 | 240 | 100 |

FILTRE MICROFIBRES DE VERRE; FV290

1 | Pour la filtration de précipités très fins avec grande capacité de rétention.

| A plat | Ø (mm) | Boîte de (pcs) |
|----------|--------|----------------|
| 84011020 | 20 | 100 |
| 84011021 | 21 | 100 |
| 84011024 | 24 | 100 |
| 84011025 | 25 | 100 |
| 84011040 | 40 | 100 |
| 84011045 | 45 | 100 |
| 84011047 | 47 | 100 |
| 84011055 | 55 | 100 |
| 84011060 | 60 | 100 |
| 84011070 | 70 | 100 |
| 84011090 | 90 | 25 |
| 84011110 | 110 | 25 |
| 84011125 | 125 | 25 |
| 84011130 | 130 | 25 |
| 84011140 | 140 | 25 |
| 84011150 | 150 | 25 |
| 84011160 | 160 | 25 |
| 84011185 | 185 | 25 |
| 84011200 | 200 | 25 |
| 84011210 | 210 | 25 |
| 84011240 | 240 | 25 |

FILTRES RS

filtres en microfibres de verre

FILTRE MICROFIBRES DE VERRE; FV340

1 | Idéal pour le contrôle de la pollution atmosphérique.

| A plat | Ø (mm) | Boîte de (pcs) |
|----------|--------|----------------|
| 84021020 | 20 | 100 |
| 84021021 | 21 | 100 |
| 84021024 | 24 | 100 |
| 84021025 | 25 | 100 |
| 84021040 | 40 | 100 |
| 84021045 | 45 | 100 |
| 84021047 | 47 | 100 |
| 84021055 | 55 | 100 |
| 84021060 | 60 | 100 |
| 84021070 | 70 | 100 |
| 84021090 | 90 | 100 |
| 84021110 | 110 | 100 |
| 84021125 | 125 | 100 |
| 84021130 | 130 | 100 |
| 84021140 | 140 | 100 |
| 84021150 | 150 | 100 |
| 84021160 | 160 | 100 |
| 84021185 | 185 | 100 |
| 84021200 | 200 | 100 |
| 84021210 | 210 | 100 |
| 84021240 | 240 | 100 |

FILTRE MICROFIBRES DE VERRE; FV340

1 | Idéal pour une utilisation en pré-filtre pour la filtration sur membrane. Sans liant.

| A plat | Ø (mm) | Boîte de (pcs) |
|----------|--------|----------------|
| 84031020 | 20 | 100 |
| 84031021 | 21 | 100 |
| 84031024 | 24 | 100 |
| 84031025 | 25 | 100 |
| 84031040 | 40 | 100 |
| 84031045 | 45 | 100 |
| 84031047 | 47 | 100 |
| 84031055 | 55 | 100 |
| 84031060 | 60 | 100 |
| 84031070 | 70 | 100 |
| 84031090 | 90 | 25 |
| 84031110 | 110 | 25 |
| 84031125 | 125 | 25 |
| 84031130 | 130 | 25 |
| 84031140 | 140 | 25 |
| 84031150 | 150 | 25 |
| 84031160 | 160 | 25 |
| 84031185 | 185 | 25 |
| 84031200 | 200 | 25 |
| 84031210 | 210 | 25 |
| 84031240 | 240 | 25 |

FILTRES RS

cartouches d'extraction



Industrie agro-alimentaire



Analyse de la pollution atmosphérique



Produits dérivés du pétrole

- 1 | Fabriquées en cellulose de coton, pure et sans graisse.
- 2 | Résistance mécanique élevée.
- 3 | Pour extracteurs de Soxhlet, Kumagawa et autres appareils d'extraction.

- 4 | Application en industrie agro-alimentaire, analyse de la pollution atmosphérique, bitume/asphalte, etc. pour l'extraction solide-liquide.



| Référence | Ø int. (mm) | Ø ext. (mm) | Hauteur (mm) | Boîte de (pcs) |
|-----------|-------------|-------------|--------------|----------------|
| 85001430 | 14 | 16 | 30 | 25 |
| 85001990 | 19 | 22 | 90 | 25 |
| 85001860 | 18 | 22 | 60 | 25 |
| 85002260 | 22 | 26 | 60 | 25 |
| 85002380 | 23 | 27 | 80 | 25 |
| 85026100 | 26 | 30 | 100 | 25 |
| 85002980 | 29 | 34 | 80 | 25 |
| 85003380 | 33 | 36 | 80 | 25 |
| 85003394 | 33 | 36 | 94 | 25 |
| 85033100 | 33 | 36 | 100 | 25 |
| 85034130 | 34 | 37 | 130 | 25 |
| 85037123 | 37 | 41 | 123 | 25 |
| 85038150 | 38 | 41 | 150 | 25 |
| 85041123 | 41 | 47 | 123 | 25 |
| 85046165 | 46 | 52 | 165 | 25 |
| 85054170 | 54 | 58 | 170 | 25 |
| 85058170 | 58 | 62 | 170 | 25 |
| 85065240 | 65 | 70 | 240 | 25 |
| 85075200 | 75 | 80 | 200 | 25 |
| 85075250 | 75 | 80 | 250 | 25 |
| 85092250 | 92 | 95 | 250 | 25 |

FILTRES RS

Filtres seringue



- 1 | Prêt à l'emploi pour seringues.
- 2 | Pour une filtration rapide, fiable et pratique de petite volume
- 3 | Grand choix des matières

Filtres seringue Acétate de cellulose

| Ø. 13 mm | Ø. 25 mm | Porosité | Couleur | Boîte de |
|----------|----------|--------------------|---------|----------|
| 80050005 | 80050030 | 0,20 μm | bleu | 500 |
| 80050010 | 80050035 | 0,45 μm | jaune | 500 |
| 80050015 | 80050040 | 0,80 μm | vert | 500 |
| 80050020 | 80050045 | 1,20 μm | rouge | 500 |
| 80050025 | 80050050 | 5 μm | marron | 500 |

STÉRILE

| | | | | |
|----------|----------|--------------------|--------|----|
| 80051005 | 80051030 | 0,20 μm | bleu | 50 |
| 80051010 | 80051035 | 0,45 μm | jaune | 50 |
| 80051015 | 80051040 | 0,80 μm | vert | 50 |
| 80051020 | 80051045 | 1,20 μm | rouge | 50 |
| 80051025 | 80051050 | 5 μm | marron | 50 |

AVEC CARTER PP

| | | | | |
|----------|----------|--------------------|---|-----|
| 80052005 | 80052030 | 0,20 μm | - | 500 |
| 80052010 | 80052035 | 0,45 μm | - | 500 |
| 80052015 | 80052040 | 0,80 μm | - | 500 |
| 80052020 | 80052045 | 1,20 μm | - | 500 |
| 80052025 | 80052050 | 5 μm | - | 500 |

FILTRES RS

Filtres seringue

Filtres seringue; DE NYLON

| Référence | Ø (mm) | Porosité |
|-----------|--------|----------|
| 80053005 | 13 mm | 0,20 µm |
| 80053010 | 13 mm | 0,45 µm |
| 80053015 | 25 mm | 0,20 µm |
| 80053020 | 25 mm | 0,45 µm |

Filtres seringue; Polyéthersulfone

| Référence | Ø (mm) | Porosité |
|-----------|--------|----------|
| 80053105 | 13 mm | 0,20 µm |
| 80053110 | 13 mm | 0,45 µm |
| 80053115 | 25 mm | 0,20 µm |
| 80053120 | 25 mm | 0,45 µm |

Filtres seringue; NITRATE DE CELLULOSE

| Référence | Ø (mm) | Porosité |
|-----------|--------|----------|
| 80053205 | 13 mm | 0,20 µm |
| 80053210 | 13 mm | 0,45 µm |
| 80053215 | 25 mm | 0,20 µm |
| 80053220 | 25 mm | 0,45 µm |

Filtres seringue; PP (hydrophile)

| Référence | Ø (mm) | Porosité |
|-----------|--------|----------|
| 80053605 | 13 mm | 0,20 µm |
| 80053610 | 13 mm | 0,45 µm |
| 80053615 | 25 mm | 0,20 µm |
| 80053620 | 25 mm | 0,45 µm |

Filtres seringue; CELLULOSE RÉGÉNÉRÉE

| Référence | Ø (mm) | Porosité |
|-----------|--------|----------|
| 80053305 | 13 mm | 0,20 µm |
| 80053310 | 13 mm | 0,45 µm |
| 80053315 | 25 mm | 0,20 µm |
| 80053320 | 25 mm | 0,45 µm |

Filtres seringue; Polyvinyle fluorure

| Référence | Ø (mm) | Porosité |
|-----------|--------|----------|
| 80053405 | 13 mm | 0,20 µm |
| 80053410 | 13 mm | 0,45 µm |
| 80053415 | 25 mm | 0,20 µm |
| 80053420 | 25 mm | 0,45 µm |

Filtres seringue; PTFE

| Référence | Ø (mm) | Porosité |
|-----------|--------|----------|
| 80053505 | 13 mm | 0,20 µm |
| 80053510 | 13 mm | 0,45 µm |
| 80053515 | 25 mm | 0,20 µm |
| 80053520 | 25 mm | 0,45 µm |

Filtres seringue; Fibres de verre

| Référence | Ø (mm) | Porosité |
|-----------|--------|----------|
| 80053705 | 25 mm | 0,70 µm |
| 80053710 | 25 mm | 1 µm |
| 80053715 | 25 mm | 1,20 µm |
| 80053720 | 25 mm | 3,10 µm |

FILTRES RS Pour chromatographie

| Référence | Dimensions (mm) | Colisage |
|-----------|-----------------|--------------|
| 80013010 | 100 x 300 mm | 100 feuilles |
| 80012020 | 200 x 200 mm | 100 feuilles |
| 80012525 | 250 x 250 mm | 100 feuilles |
| 80012825 | 285 x 250 mm | 25 feuilles |
| 80014657 | 460 x 570 mm | 100 feuilles |
| 80015860 | 580 x 600 mm | 100 feuilles |

FILTRES RS Pour test de germination

| Référence | Dimensions (mm) | Colisage |
|-----------|-----------------|----------|
| 80048512 | 85x120 mm | 500 |
| 80041020 | 100x200 mm | 500 |
| 80043020 | 30x200 mm | 1000 |
| 80044468 | 440x680 mm | 250 |
| 80048590 | Ø. 85 mm | 100 |

FILTRES RS Pour essais antibiotiques

| Référence | Ø (mm) | Colisage |
|-----------|--------|--------------|
| 80020006 | 6 mm | 1000 disques |
| 80020009 | 9 mm | 1000 disques |
| 80020012 | 12 mm | 1000 disques |
| 80020013 | 13 mm | 1000 disques |

FILTRES RS Séparateur de phase

| Référence | Ø (mm) | Colisage |
|-----------|--------|----------|
| 80030090 | 90 mm | 100 |
| 80030110 | 110 mm | 100 |
| 80030125 | 125 mm | 100 |
| 80030150 | 150 mm | 100 |
| 80030185 | 185 mm | 100 |
| 80030210 | 210 mm | 100 |
| 80030240 | 240 mm | 100 |
| 80030270 | 270 mm | 100 |

FILTRES RS especiales

| Référence | Description | Colisage |
|-----------|--------------------------------------|--------------|
| 80021212 | Pour le dosage de l'azote 120x120 mm | 200 feuilles |
| 80001000 | Pour cytocentrifugeuse | 200 feuilles |